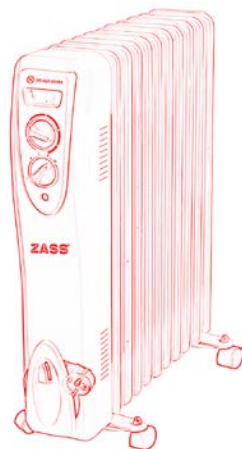


ZASS[®]

GERMANY

Confortul la îndemâna oricui

INSTRUCȚIUNI DE UTILIZARE RADIATOR ELECTRIC CU ULEI



**Modele: ZR 11 F
ZR 13 F**

**Vă rugăm citiți cu atenție aceste instrucțiuni de
utilizare înainte de utilizarea aparatului.**

Unic importator în România: ZASS Romania srl (CUI RO15328988)

Ungheni nr. 40 A, cod 547605, jud. Mureș

Telefon: 0265-262870, 0265-269209, Fax: 0265-307670

www.zassromania.ro, e-mail: office@zass.ro

Felicitări pentru cumpărarea acestui produs ZASS. Ca toate produsele ZASS, și acesta a fost conceput pe baza celor mai noi cunoștințe tehnice și s-au utilizat în fabricație cele mai fiabile și moderne componente electrice/electronice.

Înainte de a pune aparatul în funcțiune, vă rugăm să acordați câteva minute citirii instrucțiunilor de utilizare care urmează.

Vă mulțumim !

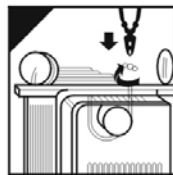
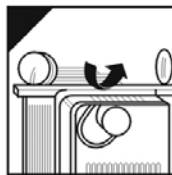
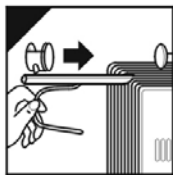
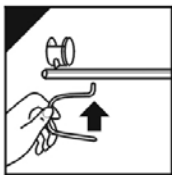
ATENȚIONĂRI !!

- Despachetați produsul și verificați dacă acesta este intact. În cazul în care pare a nu fi intact, nu asamblați aparatul și apelați la un service autorizat. Nu lăsați materialele din ambalaj (în special pungii PE) la îndemâna copiilor.
- Înainte de a porni aparatul verificați dacă tensiunea și frecvența sursei de alimentare corespund cu cele înscrise pe aparat.
- În timpul folosirii aparatul este fierbinte, iar pentru a evita arsurile este recomandat să nu atingeți aparatul. Folosiți mânerul dacă doriți să mutați radiatorul.
- Evitați folosirea unui prelungitor deoarece poate cauza supraîncălzirea acestuia.
- Se recomandă luarea unor măsuri speciale dacă aparatul este folosit în apropierea copiilor sau este lăsat nesupravegheat.
- Aparatul nu trebuie plasat foarte aproape de prize sau alte surse de energie. Aparatul nu se va utiliza în afara încăperilor.
- Nu se va utiliza aparatul în băi, uscătorii sau alte încăperi similare. Nu puneți aparatul în locuri de unde ar putea cădea în apă sau în alte lichide.
- Nu introduceți obiecte în aparat, prin fantele de răcire sau prin alte deschideri, deoarece puteți cauza șocuri electrice, incendii sau puteți strica aparatul.
- Aparatul nu se va acoperi cu nimic. Nu lăsați aparatul în funcțiune nesupravegheat.
- Asigurați aparatului o zonă de siguranță, la distanță de mobilă sau de alte obiecte, la cel puțin 90 cm pe părțile laterale și partea superioară și 50 cm frontal.
- **Folosiți întotdeauna aparatul în poziție verticală! Nu folosiți aparatul culcat!**
- Dacă aparatul s-a răsturnat, deconectați-l și lăsați-l să se răcească, doar după aceea puneți-l din nou în picioare.
- Nu folosiți aparatul în încăperi în care se găsesc gaze explozive sau în timp ce folosiți solvenți sau adevizi inflamabili (ex. lacul de parchet, PVC).
- Păstrați cordonul de alimentare la distanță de corpul aparatului sau de alte obiecte fierbinți. Nu așezați cablul de alimentare pe aparat sau în fața lui, atâta timp cât acesta este în funcțiune sau mai este cald.
- Dacă cordonul de alimentare sau ștecherul sunt stricate, acestea trebuie înlocuite de către persoana de la service sau de către o persoană calificată.
- Acest aparat conține o cantitate precisă de ulei special. Reparațiile care necesită deschiderea radiatorului (de ex. scurgerea de ulei sau înlocuirea rezistenței) vor fi efectuate doar de către un service autorizat.
- Aparatul conține componente care nu se pot repara în caz de lovituri sau spargeri, acesta necesitând returnarea la furnizor.
- Utilizați aparatul pe o suprafață netedă și stabilă.
- Nu loviți și nu stricați cordonul de alimentare. Dacă cordonul de alimentare este deteriorat duceți aparatul imediat la un service autorizat
- Înainte de curățire opriți aparatul și deconectați-l de la priza de alimentare.
- Acest aparat nu este destinat a fi folosit de persoane (inclusiv copii) cu dizabilități fizice, senzoriale sau mentale. Utilizatorii fără experiență și care nu cunosc aparatul, sau cei cărora nu li s-au dat instrucțiunile pentru utilizator, trebuie să fie supravegheați de o persoană care răspunde de siguranța lor.
- Folosiți aparatul conform destinației sale, adică încălzire pentru uz casnic. Nu folosiți aparatul în alte scopuri deoarece poate fi periculos.
- Producătorul nu este responsabil pentru pagubele cauzate de folosirea incorectă a aparatului.

ASAMBLARE:

Înainte de folosirea aparatului trebuie montate roțile.

1. Întoarceți aparatul. La întoarcerea aparatului în poziție inversă se vor evita suprafețele dure.
2. În cazul radiatoarelor cu 5 până la 10 elemente, roțile se vor fixa între primul și cel de-al doilea element (respectiv între ultimul și penultimul element).
3. În cazul radiatoarelor cu 11 până la 15 elemente roțile se vor fixa între cel de-al doilea și cel de-al treilea element la ambele capete ale radiatorului.
4. Atașați roțile de radiator folosind piulița fluture și bara de legătură în forma literei U.
5. Se va înșuruba bine piulița fluture și se va întoarce atent aparatul pe roți.



PĂRȚI COMPONENTE:

1. Întrerupător rotativ
2. Butonul termostat
3. Mâner
4. Roți
5. Cablu alimentare + suport cablu

UTILIZARE:

Așezați aparatul pe o suprafață plană, ținând cont de sfaturile din capitolul 'ATENȚIONĂRI'. Având butonul termostat în poziția minim și întrerupătorul în poziția 'OPRIT' (0), introduceți ștecherul cordonului de alimentare în priză. După introducerea în priză ledul de control se aprinde.

ATENȚIE! Dacă aparatul s-a răsturnat, deconectați-l și lăsați-l să se răcească, doar după aceea puneți-l din nou în picioare.

BUTONUL TERMOSTAT ȘI ÎNTRERUPĂTORUL ROTATIV:

1. Temperatura camerei poate fi reglată cu ajutorul termostatului. Rotiți butonul termostat în sensul acelor de ceasornic, pentru creșterea temperaturii și în sens invers acelor de ceasornic pentru a scădea temperatura, până ajungeți la temperatura dorită.

2. Pentru setarea puterii:

- a) rotiți întrerupătorul pe poziția (I) pentru: 1000 W (modelul ZR 11 F și ZR 13 F)
- b) rotiți întrerupătorul pe poziția (II) pentru: 1500 W (modelul ZR 11 F) respectiv 2000 W (modelul ZR 13 F)
- c) rotiți întrerupătorul pe poziția (III) pentru: 2500 W (modelul ZR 11 F) respectiv 3000 W (modelul ZR 13 F)

NOTĂ: acest tip de radiator este umplut cu ulei, din această cauză se va răci încet după oprire. Așteptați răcirea completă înainte de a manevra aparatul. Pentru mutarea lui folosiți mânerul integrat.

3. Rotirea butonului termostat în sensul acelor de ceasornic va crește temperatura 'pre-setată' (rotirea spre HIGH).

4. Rotirea butonului termostat în sens invers acelor de ceasornic va scădea temperatura 'pre-setată' (rotirea spre LOW).

5. Nu acoperiți aparatul în timpul utilizării, existând riscul unui incendiu.



6. După terminarea utilizării aparatului, aduceți întrerupătoarele în poziția 'OPRIT' (0) și butonul termostat în poziția 0 (LOW-minim), după care scoateți ștecherul din priză.

CURĂȚIREA:

Deconectați întotdeauna aparatul de la rețea și lăsați-l să se răcească, înainte de curățire. Nu folosiți detergenți, praf de curățat abraziv sau orice altă substanță abrazivă, deoarece acestea pot deteriora aparatul și vopseaua de pe corpul radiatorului.

Ștergeți aparatul cu o cârpă uscată pentru a îndepărta praful și o cârpă puțin umezită (nu udă) pentru a șterge petele.

DEPOZITAREA:

Dacă aparatul nu este folosit pentru perioade mai lungi, de exemplu în perioada de vară, el trebuie depozitat într-un loc uscat și preferabil acoperit pentru a preveni acumularea de murdărie și praf.

1. Păstrați cutia originală pentru depozitarea radiatorului.

2. Curățați aparatul urmând instrucțiunile de mai sus.

3. Demontați roțile.

4. Introduceți radiatorul și roțile în cutia originală, depozitați într-un loc uscat și rece.

Dacă doriți să țineți radiatorul nedemontând roțile, acoperiți-l pentru al-l feri de praf.

Păstrați cordonul de alimentare înfășurat pe suportul din față. Asigurați-vă că ștecherul nu atârna pe podea, unde poate fi deteriorat.

DATE TEHNICE:

Model: ZR 11 F, ZR 13 F

Tensiune nominală: 230V-50Hz

Puterea maximă model ZR 11 F: 2500W (1000-1500-2500)W

Puterea maximă model ZR 13 F: 3000W (1000-2000-3000)W

GARANȚIE

Perioada de garanție este de 2 ani de la data cumpărării. Condițiile valabilității garanției sunt menționate în certificatul de garanție al produsului.



INFORMAȚII IMPORTANTE CU PRIVIRE LA DEZAFECTAREA CORECTĂ A PRODUSULUI ÎN CONFORMITATE CU DIRECTIVA CE 2012/19/UE

Aparatele electrice uzate sunt materiale valoroase, motiv pentru care locul lor nu este la gunoierul menajer! Din această cauză, vă rugăm să ne sprijiniți și să participați la protejarea resurselor naturale și a mediului înconjurător, prin predarea acestui aparat la centrele de preluare a acestora sau la importatorul a cărui adresă o puteți găsi în acest manual sau în certificatul de garanție. Înlăturând separat dispozitivele electrocasnice, veți evita eventualele consecințe negative pe care le-ar putea avea asupra mediului și sănătății înlăturarea incorectă, și veți permite valorificarea materialelor constituente pentru economisirea energiei și a resurselor. Detalii suplimentare se pot solicita la administrația locală sau la cel mai apropiat punct de colectare. Îndepărtarea necorespunzătoare a deșeurilor poate fi, în conformitate cu reglementările naționale, amendată. Dezafectarea separată a unui dispozitiv electrocasnic este specificată prin marcarea produsului cu imaginea unei pubele tăiate.

CE Acest aparat este conform cu standardele Europene de securitate și conformitate electromagnetică.

ROHS COMPLIANT Acest produs nu conține materiale periculoase pentru mediul înconjurător (plumb, mercur, cadmiu, crom hexavalent și agenți inflamabili bromurați: PBB și PBDE).