

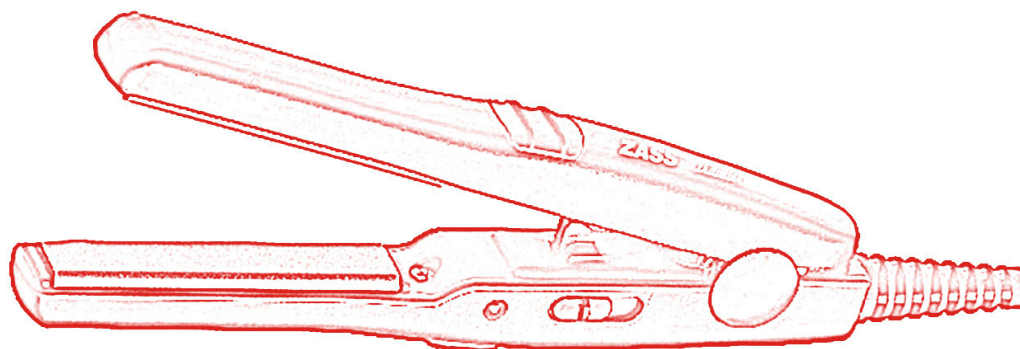
ZASS[®]

GERMANY

Confortul la îndemâna oricui

INSTRUCȚIUNI DE UTILIZARE

Placă de îndreptat părul (model mini)



model: ZHS 01

traveler



Vă rugăm citiți cu atenție aceste instrucțiuni înainte de utilizarea aparatului.


Unic importator în România : s.c. ZASS Romania s.r.l. (CUI RO15328988)
Str. Coșbuc nr. 4, cod 540120, Tg. Mureș, jud. Mureș
Telefon/Fax : 0265-262870, 0265-269209, Fax: 0265-307670
www.zass.ro, www.sero.ro , e-mail: office@zass.ro, office@sero.ro

Felicitări pentru cumpărarea acestui produs ZASS. Ca toate produsele ZASS, și acesta a fost conceput pe baza celor mai noi cunoștințe tehnice și s-au utilizat în fabricație cele mai fiabile și moderne componente electrice/electronice.

Înainte de a pune aparatul în funcțiune, vă rugăm să acordați câteva minute citirii instrucțiunilor de utilizare care urmează.

Vă mulțumim !

ATENȚIE ! - MĂSURI DE SIGURANȚĂ

- Vă rugăm păstrați instrucțiunile de utilizare, certificatul de garanție, chitanța de cumpărare și ambalajul produsului.
- Asigurați-vă că tensiunea și frecvența corespund cu cele înscrise pe eticheta aparatului.
- Acest aparat este destinat exclusiv PENTRU UZ CASNIC și NU pentru uz comercial - ateliere de frizerie, coafură, etc.
- Folosiți aparatul doar pentru scopul destinat.
- Nu lăsați (ambalajul) punga de polietilenă la îndemâna copiilor. Pericol de sufocare!
- Pentru a preveni pericolul de electrocutare nu introduceți cordonul, ștecherul sau aparatul în apă sau în alte lichide.
- Nu folosiți aparatul în exterior! Nu folosiți aparatul cu mâinile umede!
-  • Nu utilizați placa de îndreptat părul în baie sau când vă aflați sub duș, în apropierea chiuvetelor sau a oricăror vase care conțin apă. Nu păstrați aparatul într-un loc unde există pericolul de a cădea în apă sau în alte lichide.
- Aparatul nu se va utiliza de către copii. Este necesară o atență supraveghere a aparatului când este folosit în preajma copiilor.
- Nu lăsați copiii nesupravegheați lângă aparat. Pentru depozitare, găsiți un loc unde copiii să nu aibă acces. Aveți grijă la cablul de alimentare, nu lăsați ca acesta să atârne, astfel încât să poată fi ajuns de copii.
- Folosirea accesoriilor care nu sunt recomandate sau vândute de ZASS poate duce la accidente sau la distrugerea aparatului.
- Verificați starea aparatului și a cablului de alimentare înainte de orice utilizare. Dacă există o problemă de orice fel, nu folosiți aparatul. Nu utilizați aparatul dacă cordonul de alimentare este deteriorat. Apelați la un Service autorizat ZASS pentru a verifica și/sau repara aparatul. Nu reparați singur aparatul.
- Ștecherul trebuie scos din priză atunci când aparatul nu se utilizează, se curăță, se montează sau se demontează accesoriile.
- Aparatul trebuie scos din priză trăgând de ștecher și nu de cordonul de alimentare; nu răsuciți cablul.
- Nu utilizați aparatul în apropierea materialelor explozive sau inflamabile. Nu-l utilizați sau nu-l lăsați lângă suprafețe fierbinți. Nu acoperiți niciodată aparatul, de exemplu cu prosopul sau hainele. Nu permiteți ca aparatul să vină în contact cu materiale inflamabile sau să fie acoperit de acestea, ex: perdele, textile, pereți. Nu așezați hârtie, carton sau plastic sub aparat.
- Opriți aparatul când îl puneți deoparte sau când nu îl folosiți, chiar dacă este vorba de o perioadă foarte scurtă.
- Dacă aparatul s-a umezit, scoateți-l imediat din priză! Nu încercați să recuperați un aparat căzut în apă, pericol electrocutare!
- Aparatul se poate încinge foarte tare! Nu țineți niciodată părul între plăcile ceramice mai mult de câteva secunde! Exteriorul suprafețelor aparatului se pot încălzi în timpul unei utilizări îndelungate. În acest caz nu atingeți aparatul ci lăsați-l să se răcească.
- Evitați contactul pielii sau al ochilor cu plăcile ceramice.
- Permiteți aparatului să se răcească înainte de depozitare și nu înfășurați cablul în jurul aparatului pe perioada depozitării. Pentru a lăsa aparatul să se răcească, puneți-l pe o suprafață termorezistentă.

- Acest aparat este în conformitate cu prevederile în vigoare privind la aparatura electrică. Acest aparat este în conformitate cu prevederile directivei de suprimare a interferențelor radio 87/308 a EEC.
- Dacă nu există deja, pentru protecție suplimentară se recomandă instalarea unui dispozitiv de curent rezidual (RCD) cu un curent nominal rezidual de operare care să nu depășească 30 mA în circuitul electric din baie. Solicitați sfatul unui electrician autorizat.
- Aparatul nu poate fi folosit de următoarele categorii de persoane și de copii: persoanele cu capacități fizice, senzoriale sau mintale limitate și cele cu lipsă de experiență și cunoștințe. Acest lucru nu se aplică ultimei categorii, dacă aceste persoane au primit instrucțiuni cu privire la utilizarea aparatului sau dacă îl folosesc sub supravegherea unei persoane responsabile cu siguranța lor. Copiii trebuie supravegheați în permanență pentru a vă asigura că nu se joacă cu aparatul.
- Firma producătoare nu este responsabilă pentru pagube rezultate din utilizarea incorectă a aparatului.

DESCRIERE PRODUS

- Plăci mici (1.2 x 6cm), cu o lungime totală de numai 15 cm, foarte potrivită în special pentru călătorii și coafarea părului oricând în orice loc.
- Potrivit și pentru coafarea bretonului, păr scurt sau pentru bărbați.
- Pentru o coafură la modă și flexibilă, pentru un look neted, lucios al părului cu vârfuri coafate precum și cu bucle ușor cascadate sau cârlionți.
- Protejează și îngrijește cu stratul său ceramic cu turmalin - pentru un păr hidratat cu mai multa strălucire și flexibilitate:
 - stratul ceramic asigură o temperatură ridicată constantă precum și o distribuție egală.
 - turmalinul generează în mod natural ioni negativi - acesta previne încrețirea nedorită și electricizarea părului, păstrând hidratarea naturală a părului.
- Placile distribuie presiunea în mod egal, îndreptând astfel părul fără a deteriora.
- Tensiune ajustabilă pentru întreaga lume 120-240V, 50/60 Hz - perfect pentru călătorii.
- Timp rapid de încălzire - gata de utilizare în 60 secunde.

Opțiuni coafare

Placa de păr mini poate să:

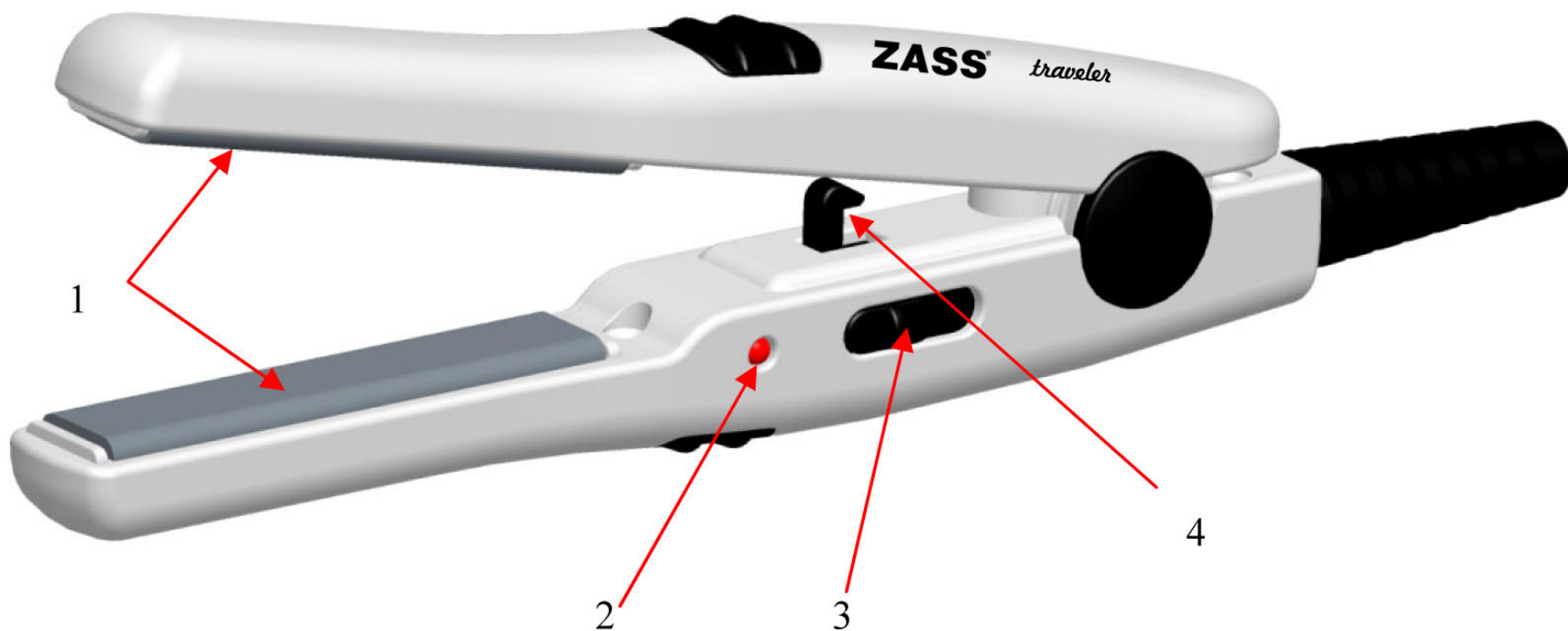
- îndrepte părul;
- coafeze vârfurile (către interior sau către exterior);
- coafeze în bucle ușor cascadate sau cârlionți;
- coafeze părul scurt sau bretonul, precum și părul scurt al bărbaților.

Ponturi

Părul trebuie să fie perfect uscat pentru a obține cele mai bune rezultate.

Păstrați șuvițele de păr drepte în timpul coafării, pentru a evita încrețirea în partea inferioară a acestora.

Precum toate plăcile de salon care ating temperaturi ridicate, nu folosiți aparatul în mod frecvent pentru a evita deteriorarea părului.



1. Plăci ceramice smălțuite cu turmalină
2. Indicator luminos stare aparat.
3. Comutator Pornire/Oprire (On/Off).
4. Sistem blocare

INSTRUCȚIUNI DE OPERARE

Desfășurați complet cablul de alimentare. Conectați aparatul la sursa de energie potrivită. Placa este gata pentru utilizare. Nu necesită încălzire prealabilă.

Așezați placa întotdeauna pe suprafețe solide, netede și termorezistente. Nu așezați placa pe suprafețe moi sau cu asperități cum ar fi covoare, paturi sau cuverturi. Nu acoperiți aparatul.

Aparatul atinge rapid temperaturi foarte ridicate (200°C).

Îndreptarea părului

1. Porniți aparatul folosind comutatorul Pornire/Oprire. Indicatorul luminos se aprinde.
2. Separați o șuviță de păr de o grosime de aproximativ 3 cm și finisați-o cu ajutorul unei perii. Începeți cu gâtul.
3. Așezați șuvița de păr între cele 2 plăci și apoi închideți plăcile. Aveți grijă să nu atingeți plăcile încinse.
4. Tineți placa în această poziție până ce părul se încălzește în totalitate. Acest lucru se întâmplă foarte repede.
5. Imediat după ce părul s-a încălzit, țineți șuvița de păr întinsă, și coborâți ușor placa de-a lungul acesteia până la vârful ei.

Notă

Dacă firul Dvs. de păr este mai gros, poate fi cazul să repetați această procedură de mai multe ori pe aceeași șuviță.

Țineți șuvițele întinse pentru a evita creponarea părului.

Repetăți procesul pentru fiecare șuviță în parte.

6. Repetați procedura cu pașii 2 la 5.

7. După ce terminați utilizarea aparatului, opriți-l cu ajutorul comutatorului Pornire/Oprire și apoi deconectați-l de la priză. Indicatorul luminos se stinge.

Ondularea sau încrețirea părului

1. Porniți aparatul folosind comutatorul Pornire/Oprire. Indicatorul luminos se aprinde.

Notă

Asigurați-vă că părul este uscat în totalitate.

2. Separați o șuviță de păr de o grosime de aproximativ 3 cm și finisați-o cu ajutorul unei perii. Începeți cu gâtul.

3. Așezați șuvița de păr între cele 2 plăci și apoi închideți plăcile.

4. În funcție de stilul părului, rotiți aparatul astfel încât șuvița de păr să se înfășoare pe lățimea plăcilor.

5. Trageți ușor aparatul către vârful părului, o buclă este astfel formată.

6. Repetați astfel procedura cu pașii de la 2 la 5.

7. După ce terminați utilizarea aparatului, opriți-l cu ajutorul comutatorului Pornire/Oprire și apoi deconectați-l de la priză. Indicatorul luminos se stinge.

Notă: Este normal ca aparatul să producă puțin fum când îl utilizați pentru ondulare.

După utilizare:

- 1 Opriți aparatul și scoateți ștecherul din priză.

- 2 Așezați-l pe o suprafață termorezistentă până la răcire.

- 3 Curățați aparatul și plăcile pentru îndreptare cu o cârpă umedă.

- 4 Depozitați-l într-un loc sigur și uscat, fără praf. Folosiți sistemul de blocare pentru a uni plăcile. De asemenea, îl puteți suspenda de la agățătoare.

CURĂȚIRE ȘI ÎNTREȚINERE

Înainte de a curăța aparatul, asigurați-vă că acesta nu este în priză și este răcit complet. Aparatul se poate încinge foarte tare și durează până la 45 de minute să se răcească.

Curățați carcasa și plăcile ceramice doar cu o lavetă umedă și moale, fără substanțe chimice.

Atenție! Nu țineți niciodată aparatul sau cablul în apă sau în alt lichid. Nu utilizați agenți de curățare.

Notă: Înainte de a refolosi aparatul după ce a fost curățat, ștergeți ușor cu atenție toate piesele cu un prosop.

Depozitare - dacă doriți să nu folosiți aparatul mai mult timp, depozitați-l în siguranță. Aveți grijă ca aparatul să fie scos din priză, să se fi răcit complet și să fie complet uscat. Nu înfășurați cablul în jurul aparatului. Așezați aparatul într-o parte iar cablul de alimentare pe cealaltă. A se păstra într-un loc răcoros și uscat.

Atenție ca aparatul să nu fie lăsat la îndemâna copiilor.

În afara celor menționate, nu este necesară nici o altă întreținere.

GARANȚIE

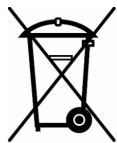
Perioada de garanție este de 2 ani de la data cumpărării. Condițiile valabilității garanției sunt menționate în certificatul de garanție al produsului.

INFORMAȚII TEHNICE:

Tensiune universală: 120-240V c.a. 50/60HZ

Putere nominală: 30 W

Clasa de protecție: II



Indicații pentru protecția mediului înconjurător

Aparatele electrice uzate sunt materiale valoroase, motiv pentru care locul lor nu este la gunoiul menajer! Din această cauză, vă rugăm să ne sprijiniți și să participați la protejarea resurselor naturale și a mediului înconjurător, prin predarea acestui aparat la centrele de preluare a acestora sau la importatorul a cărui adresă o puteți găsi în acest manual sau în certificatul de garanție.