

## INSTRUCȚIUNI DE UTILIZARE

### Adaptor aspirator – sistem ciclonic – TWISTER POWER

Vă rugăm citiți cu atenție aceste instrucțiuni înainte de utilizarea dispozitivului.

Felicitări pentru cumpărarea acestui produs. Ca toate produsele ZASS, și acesta a fost conceput pe baza celor mai noi cunoștințe tehnice și s-au utilizat în fabricație cele mai bune materiale.



**ATENȚIE !– ASPIRATORUL NU SE VA FOLOSI NICIODATĂ FĂRĂ SACUL DE PRAF INSTALAT (SAC TEXTIL SAU DE HÂRTIE). ACEST DISPOZITIV NU ÎNLOCUIEȘTE SACUL DE PRAF. ROLUL SĂU ESTE DE A PRELUA O MARE PARTE DIN PRAF (ÎNSĂ NU ÎN TOTALITATE), PENTRU A PRELUNGI DURATA DE UTILIZARE A SACILOR ȘI PENTRU O MAI UȘOARĂ GOLIRE A PRAFULUI.**

### Economisiți bani! Economisiți timp!

Acest dispozitiv vă ajută să economisiți bani și timp! Nu este nevoie să cumpărați saci de hârtie atât de des și aceștia va țin timp de 2 ani (calculat la o medie de 5 ore de curățenie pe săptămână). La fel pentru sacii de pânză, trebuie doar spălați o dată sau de două ori pe an. Aspirarea este ușoară dar atunci când vine vorba de schimbarea sacilor de praf, este atât de mult praf și de asemenea incomod. Nu mai pierdeți timpul în magazine, în jurul raftului cu saci pentru aspirator, căutând tipul corect de sac de praf! Cu TWISTER trebuie doar să schimbați sacul de praf cam la 2 ani o dată.



### Atașamentul transparent ușor de verificat

TWISTER dispune de un container de plastic transparent care este ușor de verificat – se poate vedea ce ați aspirat și momentul în care acesta este plin. Prin urmare, puteți găsi ușor atunci când ați aspirat din greșeală lucruri de valoare.

### Ușor de verificat

Imaginați-vă că într-o zi ați aspirat din greșeală un obiect valoros și nu știți de acest lucru. Aveți șanse foarte mici de a găsi acel lucru. Dar aici este îngerul Dvs. păzitor. TWISTER vă va arăta ceea ce este în interiorul containerului de plastic.

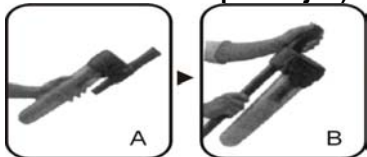
### Ușor de golit! Ușor de folosit

După aspirare, răsucați și scoateți containerul de plastic și goliți. Eliminarea prafului a devenit atât de ușoară, fără a mai deschide aspiratorul.

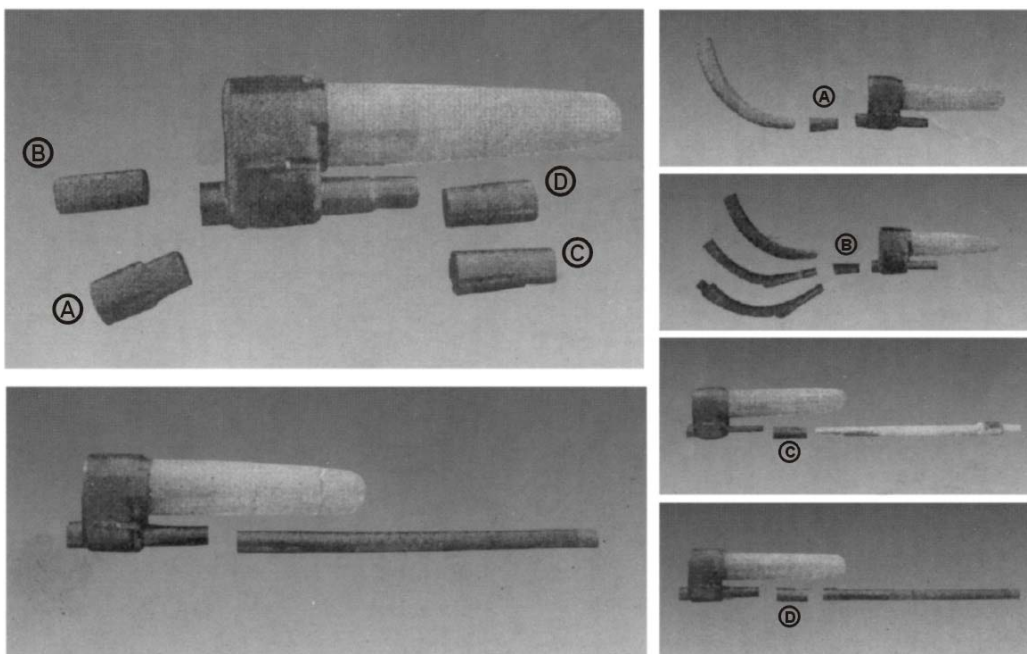
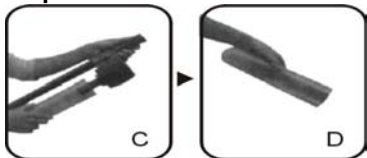
### Accesorii livrate

Dispozitivul se livrează cu accesorii de plastic pentru a fi posibilă atașarea la orice diametru a tubului aspiratorului.

**Fig. A-B (jos)– modul de atașare al adaptorului TWISTER POWER (dispozitivul se va monta numai cu containerul de praf în jos)**



**Fig. C-D (jos) – modul de golire de praf a containerului**



### ATENȚIE!

**NU FOLOȘIȚI ASPIRATORUL FĂRĂ SACUL MONTAT! FĂRĂ SAC VEȚI DISTRUGE MOTORUL ASPIRATORULUI! VERIFICAȚI LUNAR DACĂ SACUL DE PRAF NU S-A UMPLUT. FIRMA PRODUCĂTOARE NU ESTE RESPONSABILĂ DE PAGUBELE REZULTATE DIN MONTAREA GREȘITĂ SAU FOLOSIREA INADECVATĂ SAU INCORECTĂ A ACESTUI DISPOZITIV!**

### Curățare și întreținere

Curățați exteriorul cu o cârpă moale, ușor umezită și cu câteva picături de detergent, după care ștergeți cu o cârpă moale uscată. Nu introduceți complet în apă sau în alte lichide. Nu folosiți agenți de curățare abrazivi sau solvenți. Containerul transparent se poate spăla în apă caldă. Nici o altă întreținere, în afara celor menționate, nu este necesară.