

ZASS[®]

Worldwide comfort



INSTRUCȚIUNI DE UTILIZARE

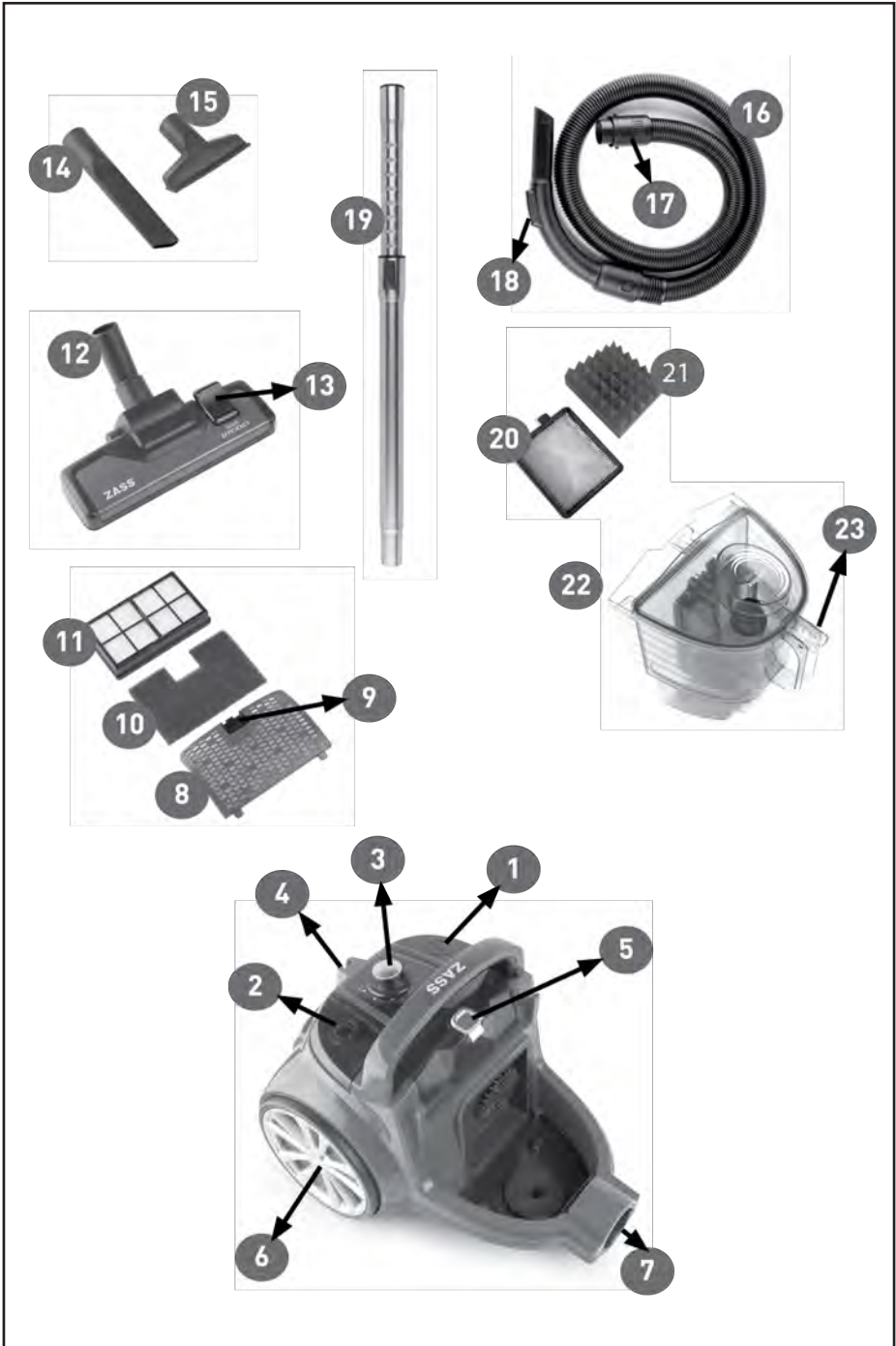
ASPIRATOR CICLONIC, FĂRĂ SAC

MODEL: **ZVC 18**

CITIȚI CU ATENȚIE ACESTE INSTRUCȚIUNI DE FOLOSIRE ÎNAINTE DE A UTILIZA APARATUL



Unic importator în România: ZASS Romania SRL (CUI RO15328988)
Ungheni nr. 40 A, cod 547605, Mureș
Telefon: 0265-262870, 0265-269209, Fax: 0265-307670
www.zassromania.ro, e-mail: office@zass.ro





Felicitări pentru cumpărarea acestui produs ZASS. Ca toate produsele ZASS, și acest produs a fost conceput pe baza celor mai noi cunoștințe tehnice și s-a fabricat prin utilizarea componentelor electrice/electronice cele mai fiabile și moderne.

Înainte de a pune aparatul în funcțiune, vă rugăm să vă acordați câteva minute ca să citiți instrucțiunile de utilizare care urmează.

Vă mulțumim !



Vă rugăm citiți cu atenție aceste instrucțiuni de utilizare înainte de utilizarea aparatului!



AVERTIZARE: Nu folosiți acest aparat lângă căzi, dușuri, bazine sau alte vase care conțin apă!

1. INFORMAȚII GENERALE ȘI MĂSURI DE PRECAUȚIE



ATENȚIE !

ACEST APARAT A FOST PROIECTAT NUMAI PENTRU UZ CASNIC. TREBUIE UTILIZAT NUMAI CONFORM ACESTOR INSTRUCȚIUNI.

- Înainte de a folosi aparatul, citiți cu atenție instrucțiunile de utilizare și atenționările. Nu pierdeți manualul de utilizare.
- Înainte de utilizare, verificați ca tensiunea electrică la care alimentați aparatul să fie cea indicată pe plăcuța cu caracteristici tehnice.
- Acest aparat a fost proiectat numai pentru uz casnic. Trebuie utilizat numai conform acestor instrucțiuni. Fabricantul nu este responsabil de nici o pagubă rezultată în urma unei utilizări neadecvate.
- Oprii aspiratorul dacă se încinge și faceți o pauză pentru răcirea motorului. **PERICOL DE DEFECTARE A MOTORULUI!**
- Nu utilizați aparatul pentru a aspira cenușă fierbinte, țigări sau bețe de chibrit aprinse, apă, cioburi, pulbere umedă etc. Nu aspirați obiecte ascuțite. Nu aspirați apă sau alte lichide. Nu aspirați substanțe toxice sau inflamabile cum ar fi benzina, toner din copiator sau imprimantă sau alte substanțe volatile. Nu utilizați aspiratorul în poziție verticală. Nu bruscați și nu trageți de tubul flexibil.
- Nu utilizați aparatul în prezența lichidelor inflamabile sau a vaporilor de același fel.
- Nu lăsați copiii să se joace cu acest aparat.
- Când aparatul este în funcțiune, nu-l lăsați să calce peste cordonul de alimentare. De asemenea nu strângulați cordonul de alimentare. Nu trageți de cordon pentru a scoate ștecherul din priză.
- Scoateți aparatul din priză când doriți să-l curățați.
- Apăsăți pe butonul de înfășurare a cablului numai după scoaterea lui din priză.
- Nu aspirați fragmente mari de obiecte ascuțite.
- Țineți aparatul la distanță de aparate de încălzit (sobe, radiatoare, calorifere, cuptoare în funcțiune etc.). Atunci când plouă, nu utilizați și nu țineți afară aspiratorul.
- Nu utilizați aparatul fără toate filtrele instalate la locul lor sau fără containerul de praf instalat.
- Nu utilizați niciodată aparatul dacă nivelul aspirării se diminuează. În această situație trebuie să verificați dacă containerul de praf este plin. Verificați apoi dacă filtrele sunt murdare (vezi ÎNTREȚINERE). Verificați, în sfârșit, dacă ceva este obturat la nivelul periei de podea sau tuburilor (flexibil sau metalic). Nu utilizați acest aparat până când funcționarea sa nu este din nou normală. Dacă problema persistă contactați centrul de SERVICE autorizat ZASS.
- Când cordonul de alimentare este stricat, el trebuie urgent înlocuit de un specialist. Nu reparați singuri. Nu modificați în nici un fel aparatul.
- Acest aparat nu este destinat pentru a fi folosit de persoane (inclusiv copii) cu dizabilități fizice, senzoriale sau mentale. Utilizatorii fără experiență și care nu cunosc aparatul sau cei cărora nu li s-au dat instrucțiunile pentru utilizator, trebuie să fie supravegheați de o persoană care răspunde de siguranța lor.

- **NU se acordă garanție pentru posibilele deteriorări, rupturi, deformări etc. care sunt cauzate de utilizator printr-o utilizare greșită / necorespunzătoare.**
- **Firma producătoare nu este responsabilă pentru pagube rezultate din utilizarea incorectă a aparatului.**

2. PREZENTARE (Pagina 2)

- | | |
|----------------------------------------------------|--------------------------------------------|
| 1 - Buton pornit / oprit - ON / OFF; | 13 - Pedală ajustare perie; |
| 2 - Buton derulare cablu alimentare; | 14 - Capăt spații înguste; |
| 3 - Buton control putere aspirare; | 15 - Perie mică; |
| 4 - Suport fixare verticală mâner aspirare; | 16 - Furtun; |
| 5 - Buton detașare recipient praf; | 17 - Conector furtun; |
| 6 - Roți; | 18 - Mâner; |
| 7 - Locaș fixare furtun; | 19 - Tub telescopic; |
| 8 - Grilaj Filtru HEPA; | 20 - Filtru H12 WHF Plus; |
| 9 - Buton detașare grilaj filtru HEPA; | 21 - Filtru burete WHF Plus; |
| 10 - Filtru burete; | 22 - Recipient praf; |
| 11 - Filtru HEPA; | 23 - Buton detașare recipient praf; |
| 12 - Perie mare; | |

3. UTILIZARE

ATENȚIE: *Întotdeauna scoateți ștecherul cablului de alimentare din priză electrică înainte să montați/ demontați accesoriile!*

- Montați furtunul, tubul telescopic și la capăt alegeți accesoriul adecvat și necesar pentru utilizare.
- Pentru o aspirare eficientă, utilizați accesoriile după cum urmează:
 - » Peria mare pentru aspirarea covoarelor sau suprafețelor dure (parchet, gresie, podea etc.)
 - » Capătul de spații înguste se va utiliza pentru aspirarea prafului, scamelor etc. din fantele radiatoarelor, sertarelor etc. și în spațiile înguste.
 - » Capătul furtunului flexibil pentru aspirarea pământului, rămășițelor, chipsurilor, penelor etc.
 - » Peria mică va fi utilizată pentru aspirare rafturi, îmbrăcăminte, dispozitive electronice, mobilă, perdele etc.



• Introduceți ștecherul cablului de alimentare în priza electrică și porniți aparatul apăsând butonul de pornit/oprit – ON/OFF.

• După terminarea aspirării, opriți aparatului prin apăsarea butonului de pornit/oprit – ON/OFF.



• Scoateți ștecherul cablului de alimentare din priza electrică și adunați cablul prin apăsarea butonului de derulare cablu. Pentru unele modele, la derularea cablului, este suficient să țineți apăsat butonul și cablul se va rula ușor. Această caracteristică poate varia în funcție de modelul aparatului.



• Puterea de aspirare poate fi reglată cu ajutorul regulatorului electronic de turație (putere mai mare în sensul acelor de ceasornic sau mai mică în sens invers acelor de ceasornic).



• Apăsați butonul de eliberare a recipientului de praf și detașați recipientul de praf.



• Țineți recipientul de praf deasupra unei găleți, apăsați butonul și goliți recipientul.



- Depozitare și transport ușor datorită suporturilor de fixare verticală a mânerului de aspirare.



4. CURĂȚARE ȘI ÎNTREȚINERE

! Important: Este obligatoriu să scoateți ștecherul cablului de alimentare al aparatului din priză înainte de efectuarea operațiunilor de curățare/mentenanță.

- După fiecare utilizare, goliți recipientul de praf, curățați-l și uscați-l.
- NU lăsați aspiratorul cu murdăria adunată în el din motive de igienă și pentru prelungirea duratei de viață a aspiratorului.

Filtrul WHF

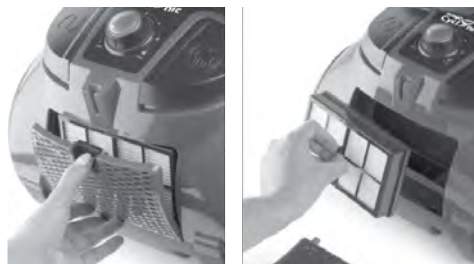
- Scoateți recipientul de praf din locașul său și detașați prin tragere filtrul de protecție al motorului poziționat în spatele recipientului de praf.
- Este recomandat să spălați filtrul de burete și filtrul H12 să-l scuturați de praf.



- Acest tip de filtru necesită schimbarea lui la o dată la un an..
- Dacă utilizați filtrul ud/umezit se va reduce puterea de aspirare și defecta motorul aspiratorului.

Filtrul HEPA

- Filtrul HEPA necesită curățarea lui de 2 ori pe an sau de câte ori este necesar dacă se observă că este murdar.
- Este obligatoriu fixarea corespunzătoare a acestui filtru înainte de funcționarea aspiratorului.



- Filtrul poate fi spălat în mașina de spălat sau suflat cu aer comprimat.
- Transportați aspiratorul doar de mânerul aspiratorului.
- Folosiți doar componente/accesorii originale pentru o aspirare eficientă și pentru prelungirea duratei de viață a aspiratorului. Procurați aceste piese de schimb de la cel mai apropiat service autorizate ZASS România sau direct de la importatorul ZASS România.

AVERTISMENT: Utilizați aspiratorul doar cu filtrele curate și filtrul HEPA montat.
AVERTISMENT: Acest aparat se va utiliza doar pentru aspirare “uscată”.

Domeniu de utilizare:

Acest produs este destinat doar pentru utilizare casnică. Nu este potrivit pentru utilizări intense, precum birouri, restaurant, hoteluri etc., deoarece nu va fi acceptat pentru garanție de service-urile autorizate ZASS România.

DEPOZITARE ȘI TRANSPORT

- În timpul manipulării sau a transportului, aspiratorul va fi plasat doar în ambalajul original pentru prevenirea deteriorării părților componente.
- În timpul transportului se va așeza în poziție normală, cu baza în jos.
- Nu scăpați produsul în timpul transportului și protejați-l de șocuri/lovituri mecanice cauzate de impact.
- După livrarea produsului, deteriorările sau defecțiunile care apar în urma transportului nu fac obiectul garanției.

5. DATE TEHNICE

Model	ZVC 18
Tensiune	AC 220V-240V
Frecvență	50/60Hz
Putere	700W max.
Nivel zgomot	≤ 78 dB(A)
Lungime cablu alimentare	6 m
Tip filtru	HEPA 12
Recipient transparent colectare praf	2 L
Clasa de protecție	II
Putere de aspirare la perie	≥ 200W



INFORMAȚII IMPORTANTE CU PRIVIRE LA DEZAFECTAREA CORECTĂ A PRODUSULUI ÎN CONFORMITATE CU DIRECTIVA CE 2012/19/UE

Aparatele electrice uzate sunt materiale valoroase, motiv pentru care locul lor nu este la gunoierul menajer! Din această cauză, vă rugăm să ne sprijiniți și să participați la protejarea resurselor naturale și a mediului înconjurător, prin predarea acestui aparat la centrele de preluare a acestora sau la importatorul a cărui adresă o puteți găsi în acest manual sau în certificatul de garanție. Înlăturând separat dispozitivele electrocasnice, veți evita eventualele consecințe negative pe care le-ar putea avea asupra mediului și sănătății înlăturarea incorectă, și veți permite valorificarea materialelor constitutive pentru economisirea energiei și a resurselor. Detalii suplimentare se pot solicita la administrația locală sau la cel mai apropiat punct de colectare. Îndepărtarea necorespunzătoare a deșeurilor poate fi, în conformitate cu reglementările naționale, amendată. Dezafectarea separată a unui dispozitiv electrocasnic este specificată prin marcarea produsului cu imaginea unei pubele tăiate.



Acest aparat este conform cu standardele Europene de securitate și conformitate electromagnetică.



Acest produs nu conține materiale periculoase pentru mediul înconjurător (plumb, mercur, cadmiu, crom hexavalent și agenți inflamabili bromurați: PBB și PBDE).



Ne asumăm dreptul de a face modificări ale acestor prevederi fără o altă notificare.

S.C. ZASS ROMANIA S.R.L. nu răspunde pentru eventualele greșeli de tipar, imagini sau caracteristici ale produselor.

ZASS[®]
Worldwide comfort

www.zassromania.ro